

# Mission: Die digitale Transformation

Der Einstiegspunkt für die  
Dokumentenerfassung

FUJITSU  
Dokumentenscanner fi-7030

Genau wie die übrigen Geräte aus der fi-Serie bietet der fi-7030 weitaus mehr als reine Qualitäts-Scannertechnologie für schnelles zweckorientiertes Scannen. Der fi-7030 ermöglicht Unternehmen und Behörden den Start in die digitale Transformation und ist der professionelle Einstiegspunkt zur effektiven Informationserfassung.

## Technologie - Qualität - Lösung

- Sofortige Dokumentenerfassung
- Kompakt & robust
- Zuverlässig und langlebig
- Schnelle Verarbeitung: 27 Seiten/min. und 54 Bilder/min.

Basierend auf der führenden Scan-Technologie stellt der fi-7030 eine umfassende, vollständige Erfassungslösung dar. Er ist abgestimmt auf den Nutzer und dessen Bedarf:

- Einfaches Erfassen von Dokumenten
- Klassifizieren und Verifizieren des Inhaltes
- Validieren der Datei
- Einleiten/Weitergabe der Datei an Ziel-Systeme und -Prozesse

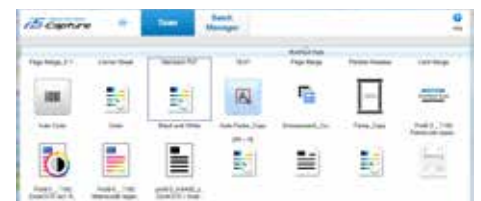
Mit der fi-7030 Lösung kann dies alles in einem ganzheitlichen, jederzeit zu unterbrechenden logischen Ablauf erreicht werden. Dieser Ablauf erlaubt das reibungslose Zusammenführen verschiedener, zu unterschiedlichen Zeitpunkten erfasster Dokumente, in eine Vorgangsdatei. Für die spontane Dokumentenerfassung können diese Routinen bequem direkt vom Scanner-Bedienfeld aus gestartet werden. So können Dokumente sofort erfasst und unterbrechungsfrei an den Bestimmungsort übertragen werden.



## PaperStream Capture 1.5

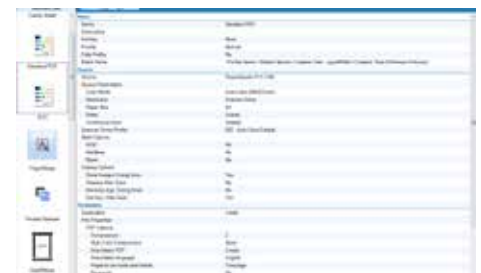
Am Bildschirm wird die Benutzeroberfläche bereitgestellt von PaperStream Capture 1.5, der neu entwickelten, besonders leistungsfähigen Applikation zur Dokumentenerfassung, die den fi-7030 zu einer kompletten, sofort einsetzbaren Lösung zur reibungslosen Digitalisierung macht. Wie bei allen Lösungen der Fujitsu fi Series hat der Nutzer oder dessen Administrator die vollständige Kontrolle darüber, wie viel von der Hardware- und Softwaretechnologie bereitgestellt wird.

PaperStream Capture ist besonders einfach zu bedienen, denn es verfügt über eine vereinfachte Benutzeroberfläche - ähnlich der von mobilen Apps, die für die Steuerung über Touchscreens optimiert wurden. Erstnutzer werden von der bequemen und intuitiven Bedienung begeistert sein.

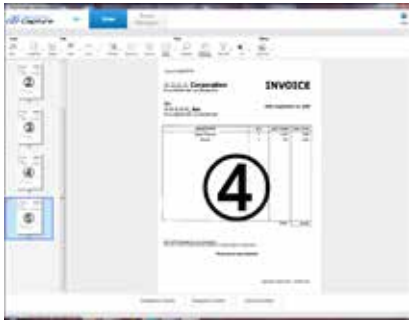


PaperStream Capture basiert auf dem "One Click Capture" - Konzept, welches die nötigen Klick- oder Touch-Befehle minimiert. Es rationalisiert wiederkehrende Vorgänge und verhindert so mögliche Bedienfehler.

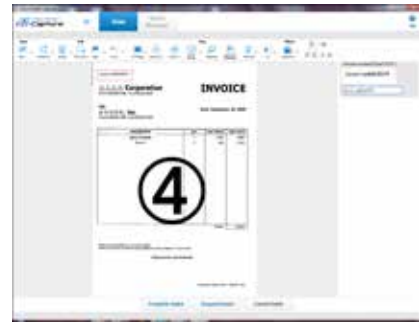
Wann immer unternehmenskritische Dokumente einen höheren Grad an Interaktion erfordern, stellt PaperStream Capture 1.5 ganz bequem Listen mit den nötigen Informationen bereit und ermöglicht schrittweise Arbeitsabläufe.



Die Browser-Ansicht ermöglicht eine effiziente Kontrolle des erfassten Inhaltes:



Die Seiten-Ansicht zeigt zusätzliche extrahierte Informationen, wie Rechnungsnummern, in einem editierbaren Feld:



Das Anlegen und Verwalten von PaperStream Profilen und Erfassungsroutinen ist direkt in PaperStream Capture ganz intuitiv und besonders einfach durchführbar:



Der Status von laufenden Scan-Vorgängen wird übersichtlich in Listenform dargestellt:



## Technische Daten

Model		fi-7030
Unterstützte Betriebssysteme		Weitere Informationen: <a href="http://emea.fujitsu.com/fiscannerfaqs/">http://emea.fujitsu.com/fiscannerfaqs/</a>
Scannertyp		ADF
Scan-Modi		Einseitig / Beidseitig, Farbe / Graustufen / Schwarzweiß
Bildsensortyp		Farb-CIS (Kontaktbildsensor) x 2
Lichtquelle		3 Farbe LED (rot / grün / blau) x 2
Multifeed-Erkennung		Ultraschallsensoren zur Doppelblatteinzug-Erkennung x 1, Papiererkennungssensor x 1
Dokumentengröße	Maximalgröße	216 x 355,6 mm
	Mindestgröße	50,8 x 50,8 mm
	Scannen von Überlängen <sup>1</sup>	216 x 5.588 mm
Empfohlenes Papiergewicht		40 bis 209 g/m <sup>2</sup> / unterstützt 127 bis 209 g/m <sup>2</sup> für Plastikkarten im A8-Format, geprägte 0,76 mm oder weniger
Scan-Geschwindigkeit (A4-Hochformat) <sup>2</sup>		Einseitig: 27 Seiten/min (200 / 300 dpi), Beidseitig: 54 Bilder/min (200 / 300 dpi)
Farbe <sup>3</sup> / Graustufen <sup>3</sup> / Schwarzweiß <sup>4</sup>		
Fassungsvermögen des Papiereinzugs (A4-Hochformat) <sup>5</sup>		50 Blatt (A4: 80 g/m <sup>2</sup> )
Hintergrundfarben		Weiß
Optische Auflösung		600 dpi
Ausgabeauflösung <sup>6</sup> Farbe / Graustufen / Schwarzweiß		50 bis 600 dpi (Einstellung in Schritten von 1 dpi), 1200 dpi <sup>7</sup>
Ausgabeformat		Farbe: 24 bit, Graustufen: 8 bit, Schwarzweiß: 1 bit
Interne Videoverarbeitung		1.024 Farben (10 Bit)
Schnittstelle / Anschlussform		USB 2.0 / USB 1.1 / Typ B
Bildverarbeitungsfunktionen		Schräglagenkorrektur, Bildzuschnitt, Bildbetonung, Fehlerstreuung, Dithering, S/W-Methode, dynamischer Schwellenwert (IDTC), statischer Schwellenwert, Advanced DTC, SDTC, Moiré-Entfernung, Blindfarbe (Keine, Rot, Grün, Blau, Weiß, Sättigung, benutzerdefiniert), automatische Farberkennung, Mehrfachbild, Leerseiteerkennung, sRGB-Ausgabe, Teilbild, Vorder-/Rückseitenzusammenführung
Spannungsversorgung		100 bis 240 V AC, ±10 %
Leistungsaufnahme		Betrieb: 17 W oder weniger / Ruhemodus: 1,1 W oder weniger / Auto-Standby-Modus (AUS): 0,15 W oder weniger
Betriebsumgebung		Temperatur: 5 bis 35°C, relative Luftfeuchtigkeit: 20 bis 80 % (ohne Kondensation)
Abmessungen (B x T x H) <sup>8</sup> / Gewicht		290 x 146 x 130 mm / 2,9 kg
Mitgelieferte Software / Treiber		PaperStream IP (TWAIN / TWAIN x64 / ISIS), PaperStream Capture, Software Operation Panel, Error Recovery Guide, ScanSnap Manager für fi Series <sup>9</sup> , Scan to Microsoft SharePoint <sup>9</sup> , ABBYY FineReader für ScanSnap <sup>TM9</sup> , Scanner Central Admin Agent
Umweltverträglichkeit		ENERGY STAR <sup>®</sup> / RoHS <sup>10</sup>
Verpackungsinhalt		Dokumenteneinzug, Netzkabel, Netzteil, USB-Kabel, Einrichtungs-DVD-ROM

<sup>1</sup> fi-7030 kann Dokumente scannen, die das Format A4 in der Länge übertreffen: Dokumente bis 5.588 mm Länge können mit einer Auflösung von bis zu 200 dpi gescannt werden.

<sup>2</sup> Die tatsächlichen Scangeschwindigkeiten sind von Datenübertragungs- und Software-Verarbeitungszeiten abhängig.

<sup>3</sup> Werte für JPEG-Kompression.

<sup>4</sup> Werte für TIFF G4-Kompression.

<sup>5</sup> Die maximale Kapazität hängt vom Papiergewicht ab.

<sup>6</sup> Die maximalen Ausgabeauflösungen können je nach Größe der gescannten Fläche variieren. Ferner hängen sie davon ab, ob der Scanner einseitig oder beidseitig scannt.

<sup>7</sup> Beim Scannen mit hohen Auflösungen (600 dpi oder höher) können Beschränkungen beim Scannen aufgrund des Scan-Modi, der Dokumentengröße und des vorhandenen Speicherplatzes auftreten.

<sup>8</sup> Ausgenommen ADF-Papierzuführung und Papierablage.

<sup>9</sup> Die Software kann von der in der Installations-DVD angegebenen Website heruntergeladen werden.

<sup>10</sup> PFU LIMITED, ein Fujitsu-Unternehmen, hat festgelegt, dass dieses Produkt die RoHS-Anforderungen (2011/65/EU) erfüllt.



Alle Namen, Herstellermarken, Marken- und Produktbezeichnungen unterliegen besonderen Schutzrechten und sind Herstellerzeichen und/oder eingetragene Marken der jeweiligen Inhaber. Alle Angaben unverbindlich. Änderungen an den technischen Daten ohne vorherige Ankündigung vorbehalten.

**PFU (EMEA) Limited**  
Hayes Park Central  
Hayes End Road, Hayes  
Middlesex UB4 8FE  
Großbritannien

Tel: +44 (0)20 8573 4444

**PFU (EMEA) Limited**  
Frankfurter Ring 211  
80807 München  
Deutschland

Tel: +49 (0)89 32378 0

**PFU (EMEA) Limited**  
Viale Monza, 259  
20126 Milano (MI)  
Italien

Tel: +39 02 26294 1

**PFU (EMEA) Limited**  
Camino Cerro de los Gamos, 1  
28224 Pozuelo de Alarcón  
Madrid  
Spanien

Tel: +34 91 784 90 00

<http://fujitsu.com/de/scanners>

**FUJITSU**